



احتضن الحياة في مجتمع مباني سكنية يتيح التنزه في أجواء تحاكي الغابات الطبيعية.
Embrace life in a forest designed walkable buildings community.



INTRODUCTION

Embrace life at Olfah, where nature and modernity coexist in perfect harmony. Set within a forest-inspired, walkable community, every corner invites you to explore lush green landscapes and enjoy the serenity of nature. Designed with convenience and connection in mind, Olfah offers a unique living experience where you can truly feel at home.

المقدمة

اكتشفوا الحياة في ألفه، حيث تتناغم الطبيعة مع الحياة العصرية. تقع هذه الوجهة داخل مجتمع مباني سكنية يتيح التنزه في أجواء تحاكي الغابات الطبيعية، حيث يدعوكم كل ركن لاستكشاف المساحات الخضراء الغنية والاستمتاع بسكون الطبيعة. صمم مشروع ألفه بعناية ليجمع بين الراحة وروح التواصل، وتوفير تجربة معيشية فريدة تشعركم وكأنكم في منزلكم.



نصيب الفرد من الناتج المحلي
الإجمالي في دولة الإمارات
العربية المتحدة
UAE GDP per
Capital



الأمن
Security



السياحة
Tourism



عائد استثماري مرتفع
High ROI



بنية تشريعية متينة
Highly Regulated



عملة مستقرة
Stable Currency



ضريبة صفرية
Zero Tax



ملكية حرة بنسبة 100%
100% Freehold
Ownership

لماذا الاستثمار في الشارقة؟

تتفرد الشارقة بتنوع اقتصادها المميز ومساحتها الشاسعة وبيئتها الخصبة، مما يهيئ أجواءً مثالية لاستقطاب المشاريع الجديدة وتحقيق النمو المستدام. وهي وجهة للعديد من الشركات الوطنية والخاصة التي تتخذ من الإمارة مقرًا لها.

Why Invest in Sharjah?

Sharjah is distinguished by the diversity of its unique economy, size, and fertile environment that promotes welcoming new projects and growth. It is a destination for the many national and private companies that are headquartered in the Emirate.

Mission

To be a destination creator not just in Sharjah, but from Sharjah, developing with heritage, guided by vision.

Vision

Region's most inspirational provider of lifestyle experiences inspired by humanity.



رؤيتنا

أن نبكر وجهات استثنائية من قلب الشارقة إلى العالم، حيث يلتقي عبق التراث بالرؤية المستقبلية.

رسالتنا

أن نكون الملهم الأول في المنطقة لتجارب الحياة التي تحتفي بالقيم الإنسانية.



مرحباً بكم في ألفة

مرحباً بكم في الملاذ العصري الذي يكتنفه
سحر الطبيعة.

WELCOME TO OLFAH

Welcome to a modern retreat
surrounded by the beauty of nature.

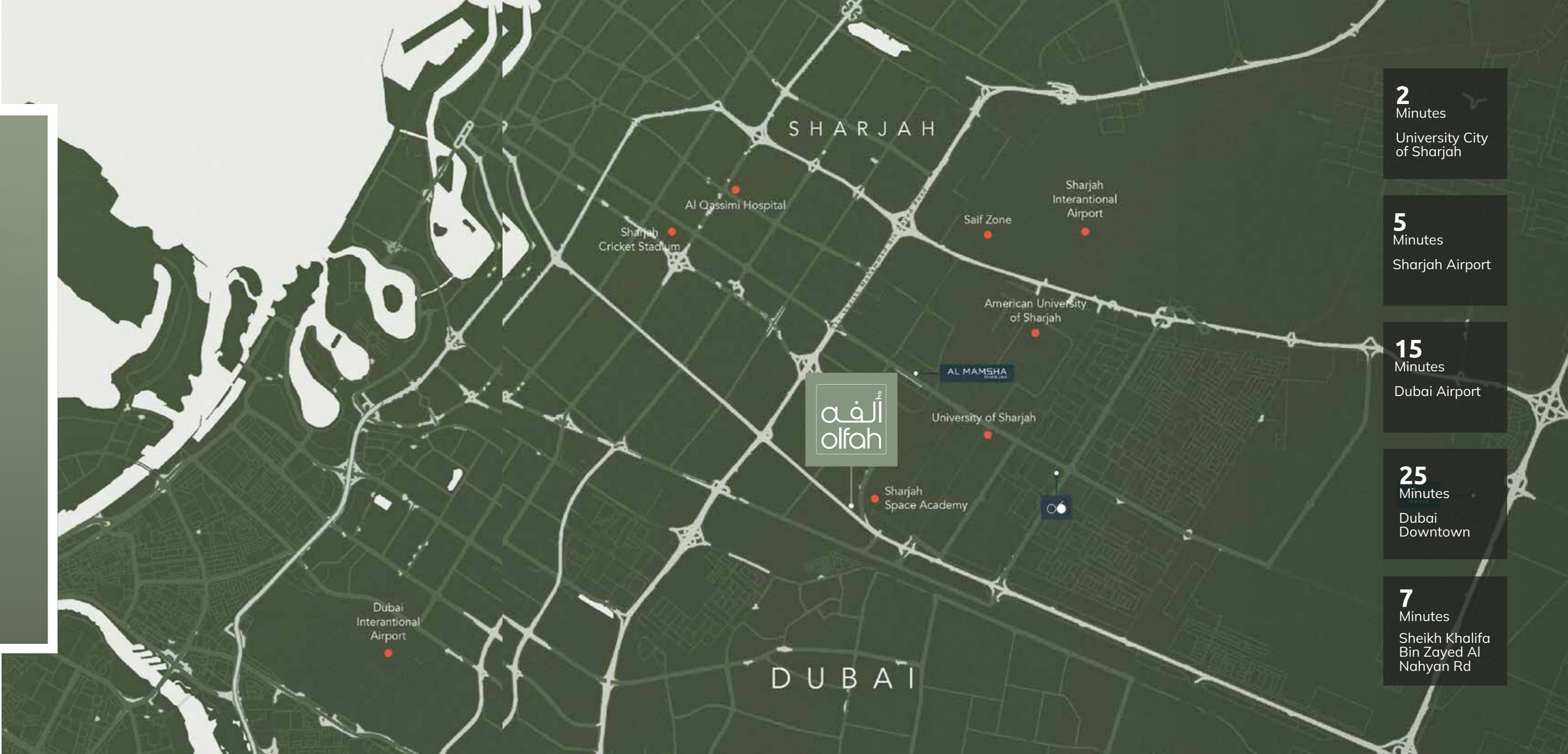
Embrace life

in a forest-designed walkable
buildings community.



خريطة الموقع

LOCATION MAP



2
Minutes
University City
of Sharjah

5
Minutes
Sharjah Airport

15
Minutes
Dubai Airport

25
Minutes
Dubai
Downtown

7
Minutes
Sheikh Khalifa
Bin Zayed Al
Nahyan Rd



موقع مميز

ألفه هو مجتمع سكني راقٍ يتميز بموقعه الاستثنائي بجوار أكاديمية الشارقة لعلوم وتكنولوجيا الفضاء والفلك، مما يضفي مزيجاً فريداً من الراحة وسهولة الوصول في واحدة من أكثر المواقع جذباً وطلباً في إمارة الشارقة.

Prime Location

Olfah is a prime residential community located next to Sharjah Academy for Astronomy, Space Sciences and Technology, offering unmatched convenience and connectivity in one of Sharjah's most sought-after areas.

الطبيعة في أجمل صورها

NATURE AT ITS LARGEST

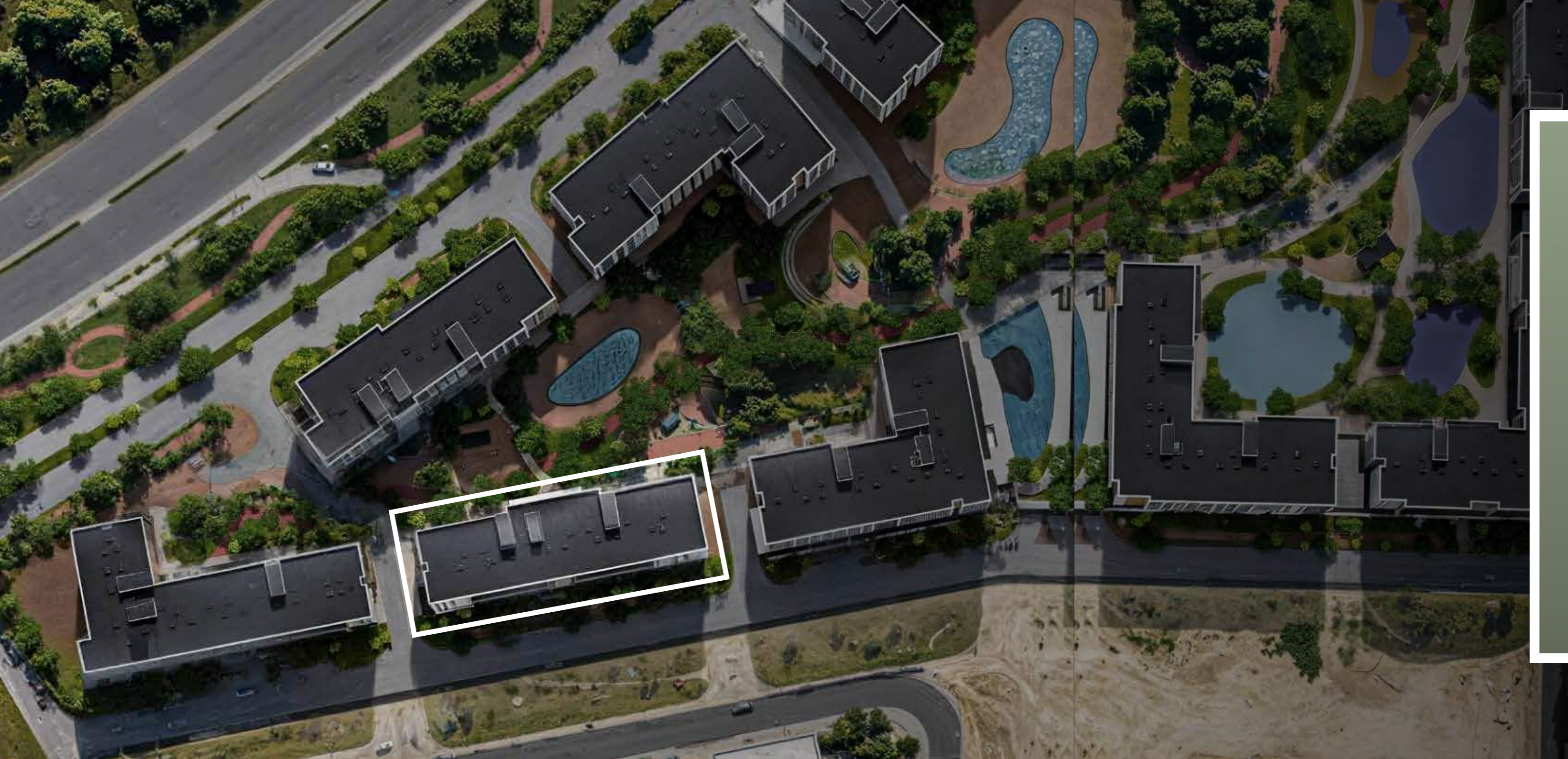




المبنى 1
BUILDING 1



المبنى 2
BUILDING 2



المبنى 3
BUILDING 3



المبنى 4
BUILDING 4

المزايا الرئيسية
KEY FEATURES



Embrace Life



ساحة ألعاب مائية

نوافير رائعة وجذابة تبعث أجواء من الهدوء والراحة.

SPLASH WATER FEATURE

Elegant and lively water displays that establish a serene and visually captivating ambiance.

تلال عشبية

واحة تنبض بالهدوء والجمال الطبيعي مصممة لتكون مكاناً مثالياً لاستمتاع العائلات والأصدقاء والأطفال معاً.

LAWN HILLS

A beautifully designed green space for families, friends, and children to enjoy together.





ممشى عبر الطبيعة الخضراء

طريق مخصص للمشاة، محاط بالأشجار، يوفر بيئة ملائمة للمشى وقضاء وقت ممتع في الهواء الطلق.

WOODLAND WALK

A scenic, tree-filled trail perfect for relaxing walks and enjoying the outdoors.

منطقة الألعاب

مساحة خارجية مخصصة للألعاب الترفيهية
للأطفال.

KIDS PLAY AREA

An outdoor space thoughtfully
designed for children's play and
recreational activities.





جدار للتسلق

ميزة لعب ممتعة وآمنة مصممة للأطفال والعائلات للاستمتاع بالنشاطات الخارجية.

CLIMBING WALL

An exciting and safe play feature designed for children and families to enjoy outdoor activities.

حوض سباحة

مساحة هادئة تغمرها أشعة الشمس الذهبية،
مصممة للاسترخاء، والسباحة، وقضاء أوقات
ممتعة بجانب حوض السباحة.

RESORT POOL

A calm, sun-soaked setting designed for
unwinding, leisurely swims, and laid-back
poolside moments.





حوض سباحة ترفيهي

مساحة مفعمة بالحياة، مثالية للسباحة اليومية، وممارسة النشاطات المائية، وقضاء أوقات ممتعة مع العائلة والأصدقاء.

RECREATIONAL POOL

An active, social pool environment suited for movement, casual swims, and everyday enjoyment

مسبح رياضي

يضم المسبح الرياضي مسارات عديدة ذات عمق يلبي بفعاليّة جميع احتياجات السباحة والتدريب.

SPORTS POOL

The sports pool features lanes and depth designed for competitive swimming and training purposes.





المدرج

منطقة خارجية مصممة
لاستضافة العروض والفعاليات.

AMPHITHEATRE

An outdoor space designed
for performances and events.

مناطق للشواء الخارجي

مواقع شواء خارجية بين المساحات الخضراء،
تمنح أجواءً رائعة للاستمتاع بالوجبات الشهية
مع العائلة والأصدقاء.

BBQ AREAS

Designated outdoor spaces designed
for grilling and enjoying delicious
meals with family and friends.





الصالة الرياضية الداخلية

تقدم الصالة الرياضية الداخلية مساحة واسعة ومجهزة بالكامل بأحدث الأجهزة والمعدات الرياضية. تحيط بها جدران زجاجية بانورامية توفر إطلالات خلابة على المجتمع النابض بالحياة.

INDOOR GYM

The indoor gym offers a spacious, fully equipped fitness area with state-of-the-art machines and training equipment. Surrounded by panoramic glass walls, it provides stunning views of the vibrant community.

التصميم
الخارجي
EXTERIORS



Embrace Life









التصاميم الداخلية

INTERIORS



Embrace Life

1BR APARTMENT

The 1-bedroom residence features an open-plan living area designed to maximize space and natural light, with sleek finishes and modern furnishings that create a warm, contemporary setting. The kitchen offers high-quality countertops, ample storage, and top-tier appliances, seamlessly connected to the living space. The bedroom provides a calm retreat with spacious interiors and premium finishes, while the bathroom is completed with durable materials and refined fixtures. A private balcony extends the living space outdoors, offering panoramic views and a serene setting to relax or entertain.



شقة مكونة من غرفة نوم واحدة

تتكون هذه الشقق من غرفة نوم واحدة وتتميز بمساحة معيشة مفتوحة مصممة لتحقيق أقصى استفادة من المساحة والضوء الطبيعي، مع تشطيبات أنيقة وأثاث عصري يضفي أجواء دافئة ومعاصرة.

يضم المطبخ أسطح عالية الجودة، ومساحات تخزين واسعة، وأجهزة منزلية عالية الجودة، ويتصل مع مساحة المعيشة. و توفر غرفة النوم ملائمة هادئة مع مساحات واسعة وتشطيبات راقية، بينما تم تجهيز الحمام بمواد متينة وتجهيزات راقية. وتمتد شرفة خاصة لتوسيع مساحة المعيشة إلى الخارج، مع إطلالات بانورامية وأجواء هادئة للاسترخاء أو قضاء أوقات ممتعة.





A DESTINATION BY



Alef