

حَيَّان  
Hayyan

ألف  
Alef

## Designed Lifestyle Experiences

Alef is a privately held lifestyle experience provider founded by the Late Sheikh Khalid Bin Sultan Al qasimi in 2013. Headquartered in sharjah UAE, Alef Group is a pioneer in developing premier lifestyle communities, destinations, and experiences through investment and strategic joint ventures. With AED 13 billion worth of assets and land bank, Alef Group's premium developments lead the way in business and leisure projects complemented by developing high-quality residential communities.

## تجربة أسلوب حياة عصرية

تجربة أسلوب حياة عصرية تعنى مجموعة ألف بتطوير مشاريع تواكب نمط الحياة العصرية، وهي شركة خاصة مقرها إمارة الشارقة في دولة الإمارات العربية المتحدة، حيث قام بتأسيسها المغفور له بإذن الله، الشيخ خالد بن سلطان القاسمي في عام 2013. وهي شركة رائدة في تطوير الوجهات والمنشآت التي تقدم أرقى عناصر أسلوب الحياة الحديثة من خلال الاستثمارات الضخمة وإقامة المشاريع الإستراتيجية المشتركة. تتجاوز قيمة الاصول والأراضي التابعة للمجموعة 13 مليار درهم اماراتي، كما تقدم مجموعة "ألف" مشاريع بارزة تقود قطاعي الأعمال والترفيه، لتتكامل مع المجمعات السكنية التي تقوم المجموعة بتطويرها بجودة عالية في إمارة الشارقة.

إمارة الشارقة جوهرة دولة الإمارات العربية المتحدة، حيث تزخر بثقافة نابضة ومتطورة، الأمر الذي جعل منها مدينةً عصرية نابضة بالحياة والنشاط.

Sharjah is the Gem of the Emirates; enriched with culture & rapidly evolving into a youthfully vibrant, modern metropolis

**The Late Sheikh Khalid Bin Sultan Al Qasimi**  
A Message From Our Founder





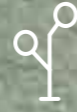
نصيب الفرد من الناتج المحلي  
الإجمالي في دولة الإمارات العربية  
المتحدة  
UAE GDP per Capita



الأمن  
Security



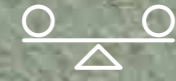
السياحة  
Tourism



عائد استثماري مرتفع  
High ROI



بنية تشريعية متينة  
Highly Regulated



عملة مستقرة  
Stable Currency



ضريبة صفرية  
Zero Tax



ملكية حرة بنسبة 100%  
100% Freehold  
Ownership

## لماذا الاستثمار في الشارقة؟

تتفرد الشارقة بتنوع اقتصادها المميز ومساحتها الشاسعة وبيئتها الخصبة، مما يهيئ أجواءً مثالية لاستقطاب المشاريع الجديدة وتحقيق النمو المستدام. وهي وجهة للعديد من الشركات الوطنية والخاصة التي تتخذ من الإمارة مقراً لها.

## Why Invest in Sharjah?

Sharjah is distinguished by the diversity of its unique economy, size, and fertile environment that promotes welcoming new projects and growth. It is a destination for the many national and private companies that are headquartered in the Emirate.



## رؤيتنا

أن نبني وجهات استثنائية من قلب الشارقة إلى العالم، حيث يلتقي عبق التراث بالرؤية المستقبلية.

## رسالتنا

أن نكون الملهم الأول في المنطقة لتجارب الحياة التي تحتفي بالقيم الإنسانية.

## Vision

Region's most inspirational provider of lifestyle experiences inspired by Humanity.

## Mission

To be a destination creator not just in Sharjah, but from Sharjah, developing with heritage, guided by vision.



# حَيَّان

Hayyan

MAKING HOMES HUMAN

## حيّك في "حيّان"

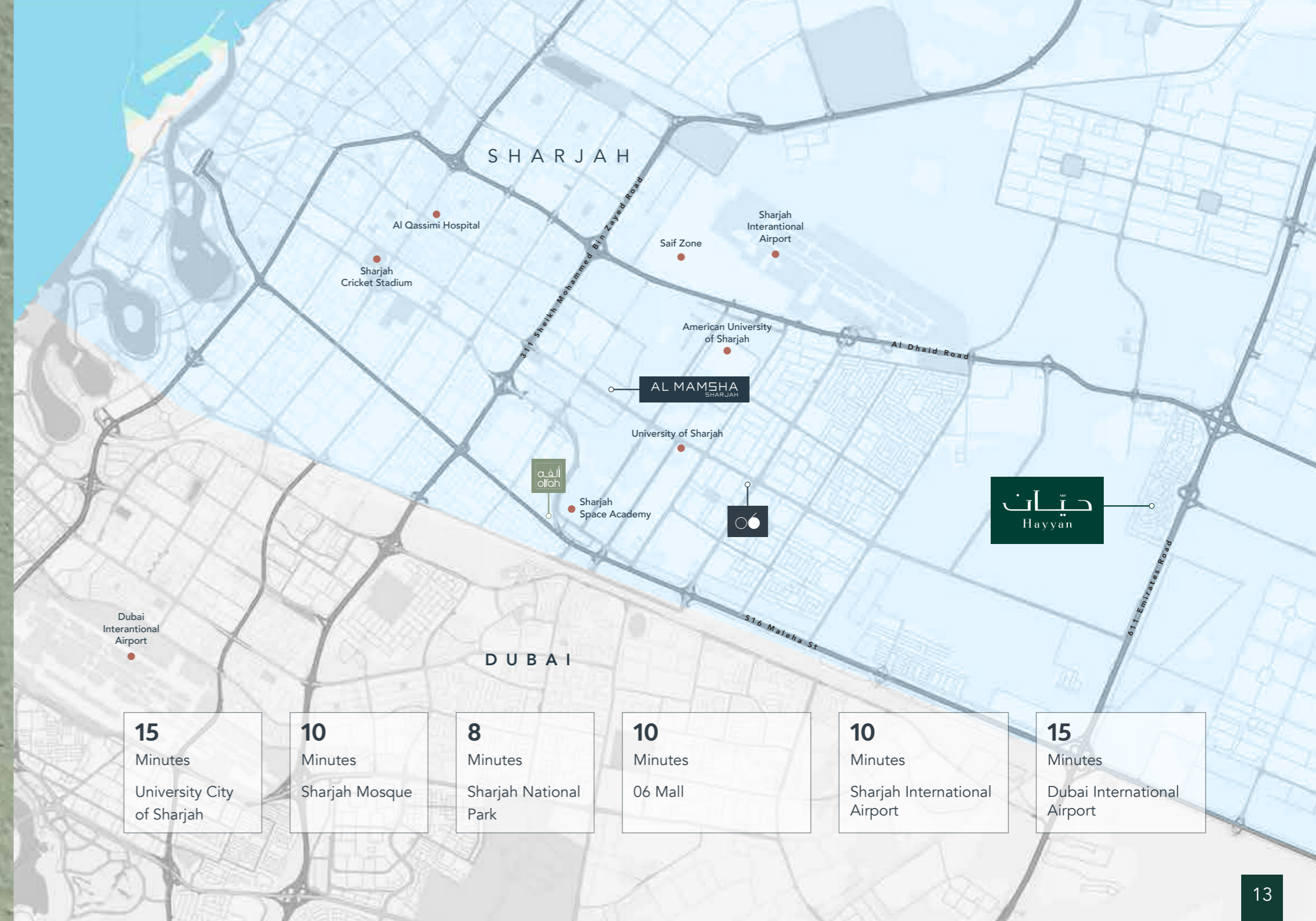
حيّان هو مساحة نابضة بالحياة والتجدد في إمارة الشارقة. إنه مجمع فلل مستوحى من رونق الطبيعة ومصمم ليعكس مفهوم الحياة العصرية المتكاملة في مزيج سكني يجمع الطبيعة مع المستقبل، ويضيفي عليها أمتع اللحظات.

## WELCOME TO HAYYAN

Hayyan is the green heart of Sharjah. It is an inspiring natural villa community designed to reflect the idea of a life well-lived. It's a community that is right between nature and the future, and the art makes life worth celebrating.

خريطة الموقع

## LOCATION MAP



**15**  
Minutes  
University City  
of Sharjah

**10**  
Minutes  
Sharjah Mosque

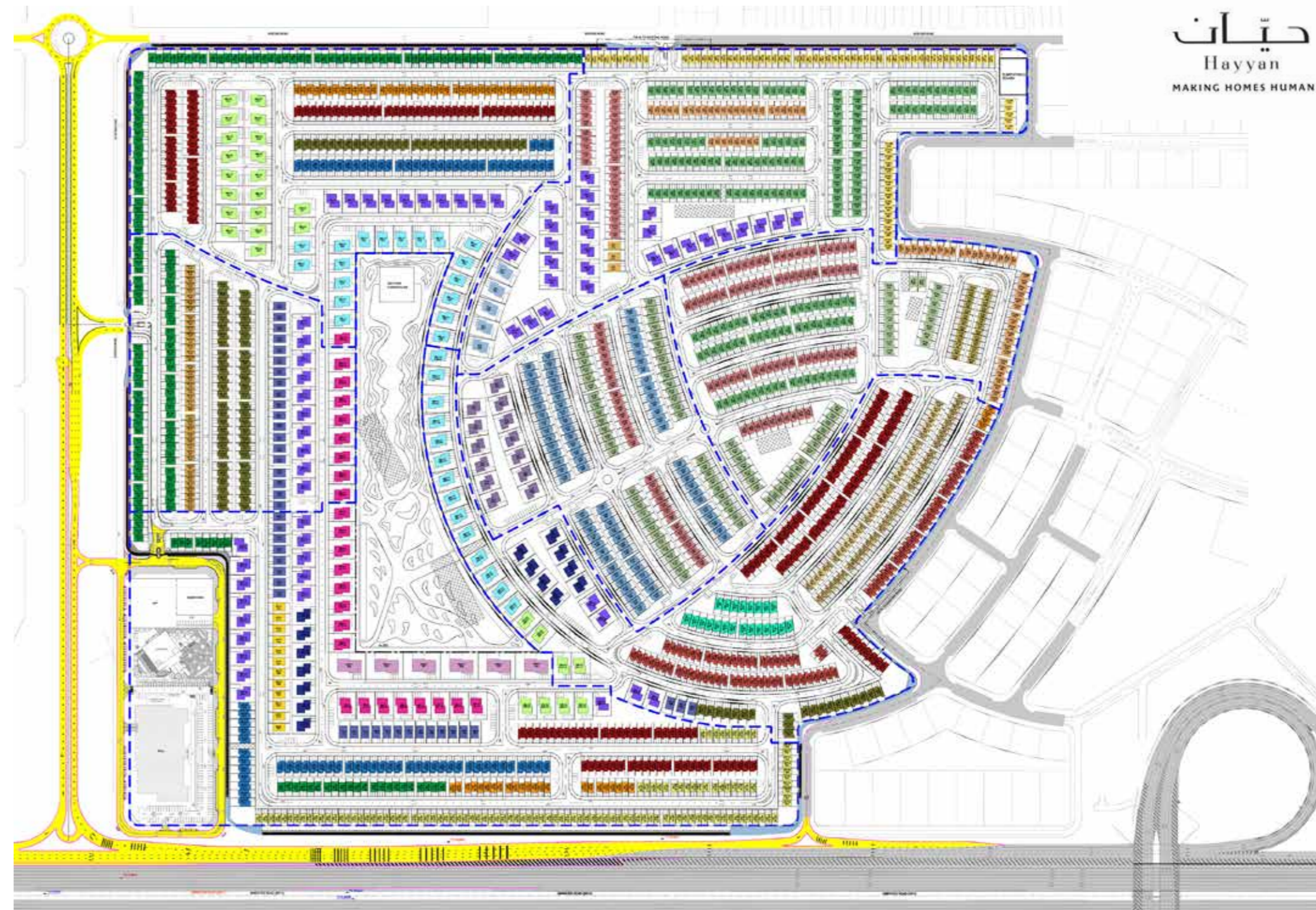
**8**  
Minutes  
Sharjah National  
Park

**10**  
Minutes  
O6 Mall

**10**  
Minutes  
Sharjah International  
Airport

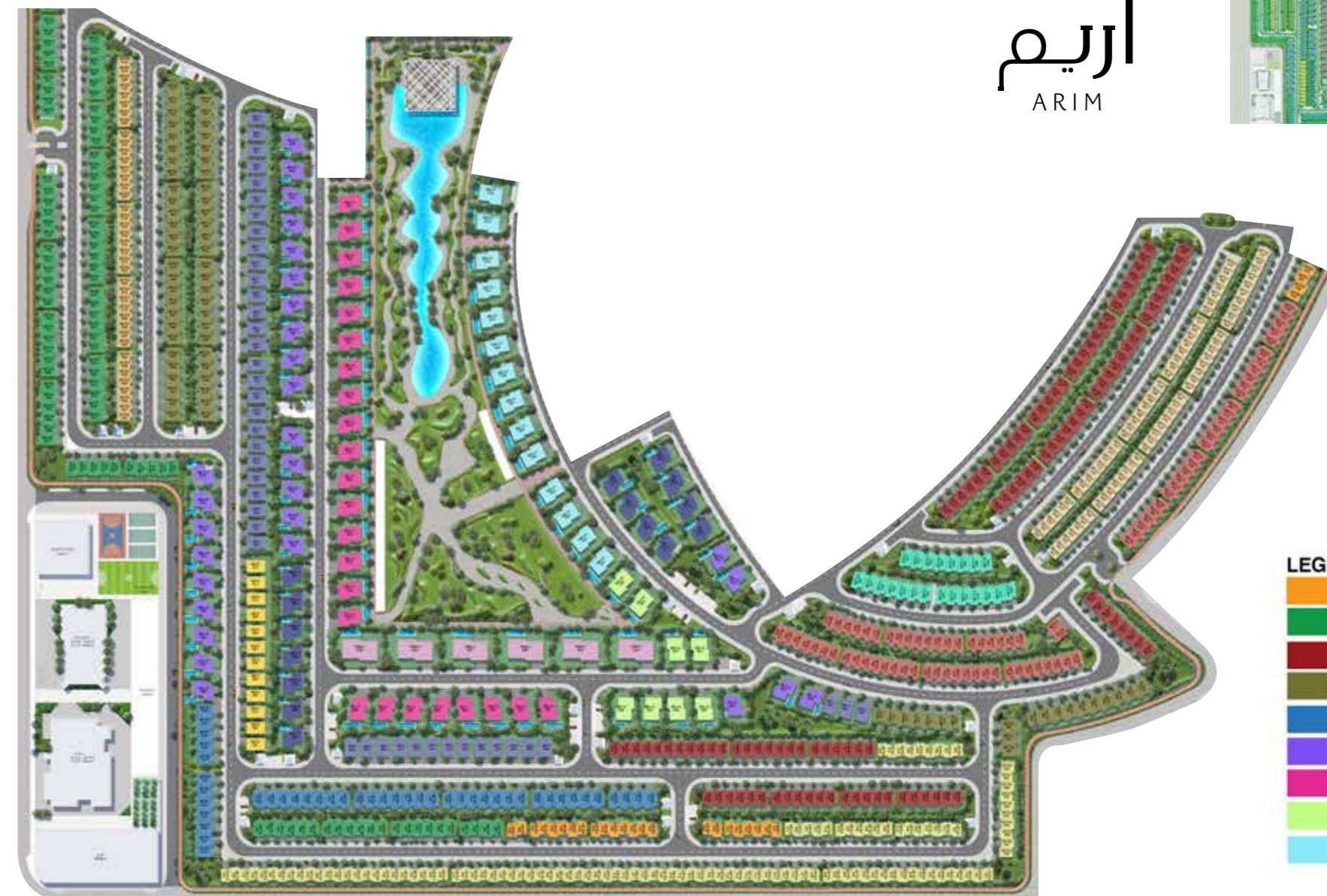
**15**  
Minutes  
Dubai International  
Airport

المخطط الرئيسي  
MASTER PLAN



المخطط الرئيسي لأريم  
ARIM MASTER PLAN

أريم  
ARIM



المخطط الرئيسي ألما  
ALMA MASTER PLAN



ألما  
ALMA

**LEGEND**

	2BTB1/2/3/4
	3BTA1/2/3/4
	3BTB1/2
	4BTA1/2
	4BTB1/2
	4BLV2
	5BLV1
	5BLV2
	6BLV1

المخطط الرئيسي سمر  
SAMR MASTER PLAN

سمر  
SAMR



LEGEND

- 3T2 (Center)
- 3T2 (End/bigger plot)
- 4T1 (Center)
- 4T1 (End/bigger plot)
- 4T2 (Center)
- 3T2 (End/bigger plot)
- 4V1 (Center/End)

المخطط الرئيسي ديم  
DEEM MASTER PLAN

ديم  
DEEM



- 2T1F\_C
- 2T1F\_E
- 2T1R\_C
- 2T1R\_E
- 2T2F\_C
- 2T2F\_E
- 2T2R\_C
- 2T2R\_E
- 3T1F\_C
- 3T1\_E
- 3T1R\_C
- 3T1R\_E
- 3T2\_C
- 3T2\_E
- 4S1
- 4V1
- 6V1



DISCOVER NEW SHADES OF BLUE  
IN SHARJAH'S LARGEST SWIMMABLE LAGOON

**More than 55,000 sq. ft. of swimming to the horizon**

اكتشف تدرجات جديدة زرقاء في أكبر بحيرة مصممة  
للسباحة في الشارقة

أكثر من 55,000 قدم مربع من السباحة نحو الأفق



حَيَّان  
Hayyan  
MAKING HOMES HUMAN

COMMUNITY MOSQUE



مسجد



CLUB HOUSE



النادي الاجتماعي



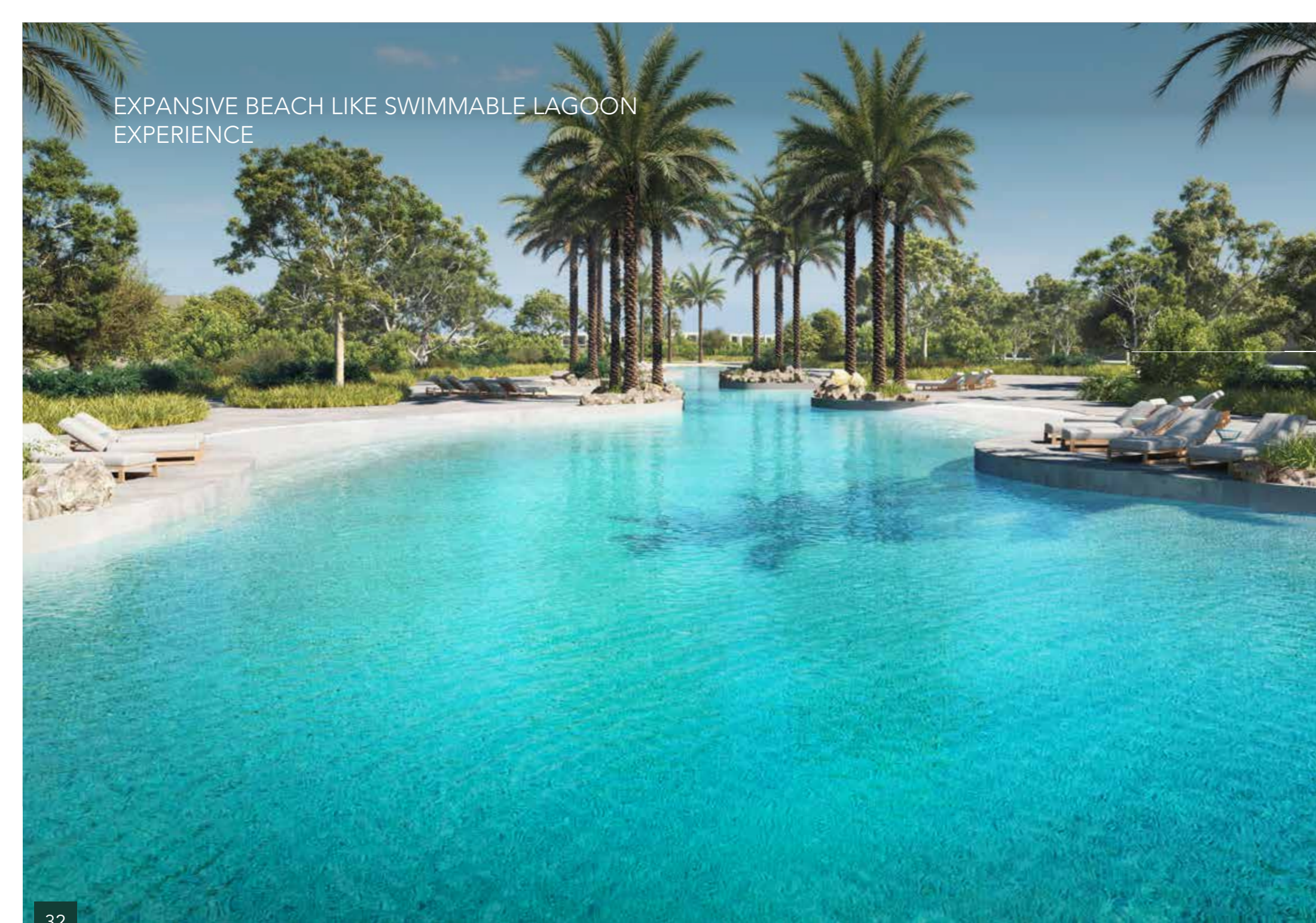
A PLACE TO UNWIND



مكان للإسترخاء



EXPANSIVE BEACH LIKE SWIMMABLE LAGOON  
EXPERIENCE



تجربة شاطئية على بحيرة شاسعة تشبه البحر، تتيح لك السباحة  
وسط أجواء من السكينة والهدوء.



EXTERIORS

التصميم الخارجي

فيلا فاخرة 6 غرف نوم الواجهة الأمامية  
6 BEDROOMS LUXURY VILLA FRONT VIEW



فيلا فاخرة 6 غرف نوم الواجهة الخلفية  
6 BEDROOMS LUXURY VILLA REAR VIEW



فيلا فاخرة 4 غرف نوم الواجهة الأمامية  
4 BEDROOMS LUXURY VILLA FRONT VIEW



فيلا فاخرة 4 غرف نوم الواجهة الخلفية  
4 BEDROOMS LUXURY VILLA REAR VIEW



الواجهة الأمامية للتاون هاوس المكونة من 3 غرف نوم  
3 BEDROOMS TOWNHOUSE FRONT VIEW



الواجهة الخلفية للتاون هاوس المكونة من 3 غرف نوم  
3 BEDROOMS TOWNHOUSE REAR VIEW



الواجهة الأمامية للتاون هاوس المكونة من 2 غرف نوم  
2 BEDROOMS TOWNHOUSE FRONT VIEW



الواجهة الخلفية للتاون هاوس المكونة من 2 غرف نوم  
2 BEDROOMS TOWNHOUSE REAR VIEW



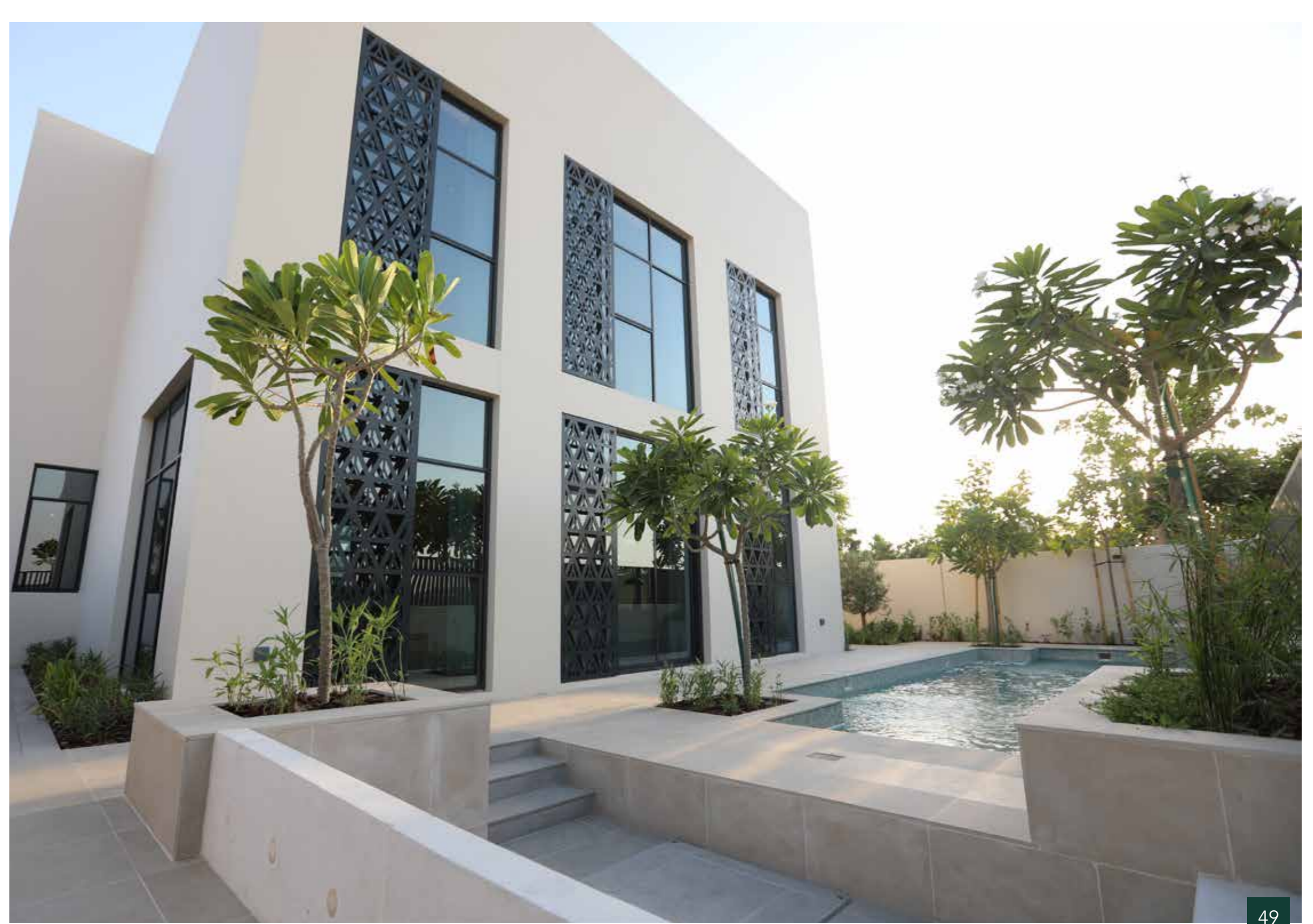
الواجهة الأمامية للتاون هاوس المكونة من 2 غرف نوم  
2 BEDROOMS TOWNHOUSE FRONT VIEW



الواجهة الخلفية للتاون هاوس المكونة من 2 غرف نوم  
2 BEDROOMS TOWNHOUSE REAR VIEW





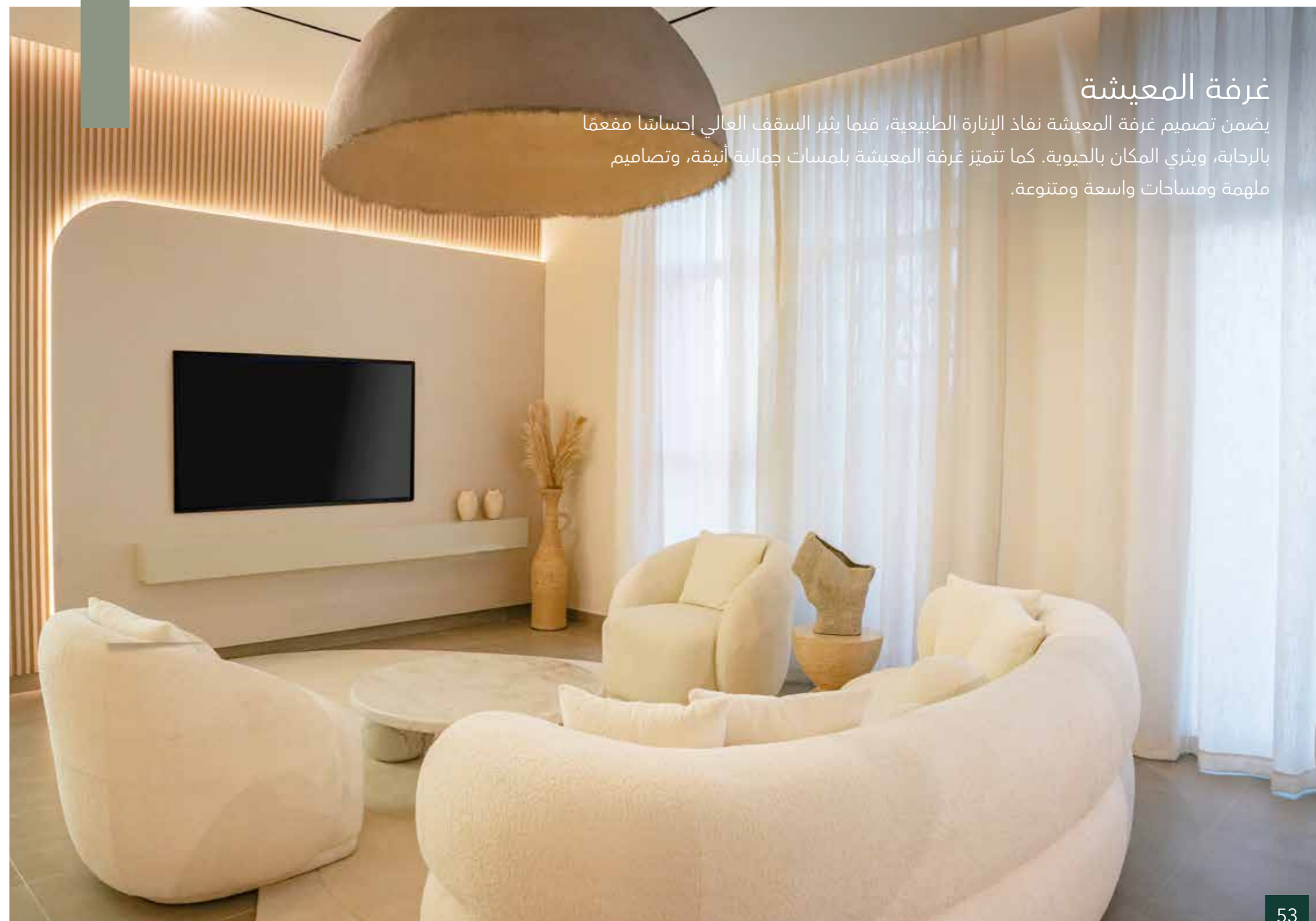


INTERIORS

التصاميم الداخلية

## LIVING ROOM

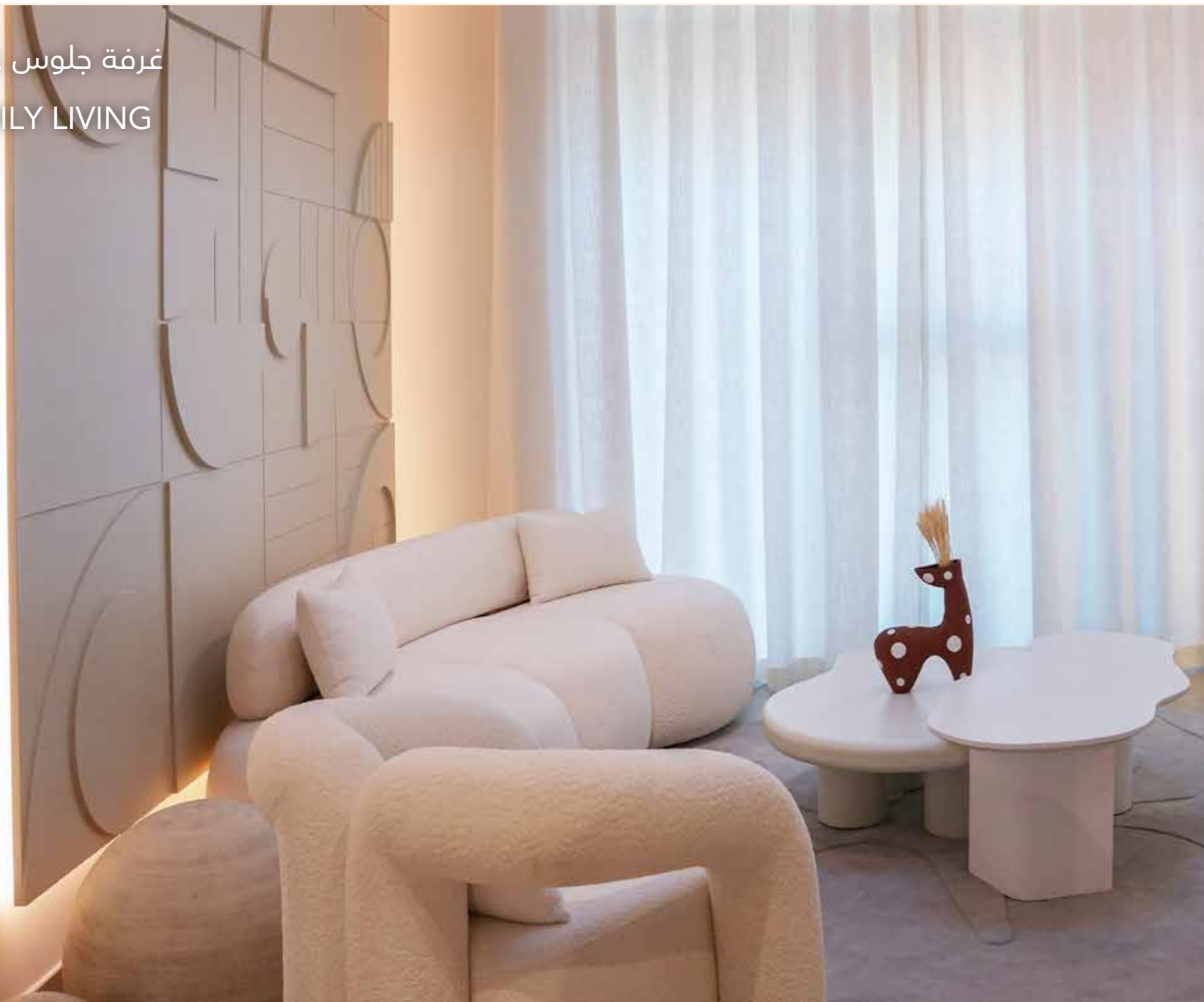
The living room is crafted by natural light, the promised grandeur is higher than the high-ceiling, the space is alive from the floor to windows. The living room features elegant aesthetics, inspiring lived-in design, and generosity of space in precise dimensions.



## غرفة المعيشة

يضمن تصميم غرفة المعيشة نفاذ الإنارة الطبيعية، فيما يثير السقف العالي إحساسًا مفعّمًا بالراحة، ويثري المكان بالحيوية. كما تتميز غرفة المعيشة بلمسات جمالية أنيقة، وتصاميم ملهمة ومساحات واسعة ومتنوعة.

غرفة جلوس عائلية  
FAMILY LIVING



غرفة المعيشة  
LIVING ROOM



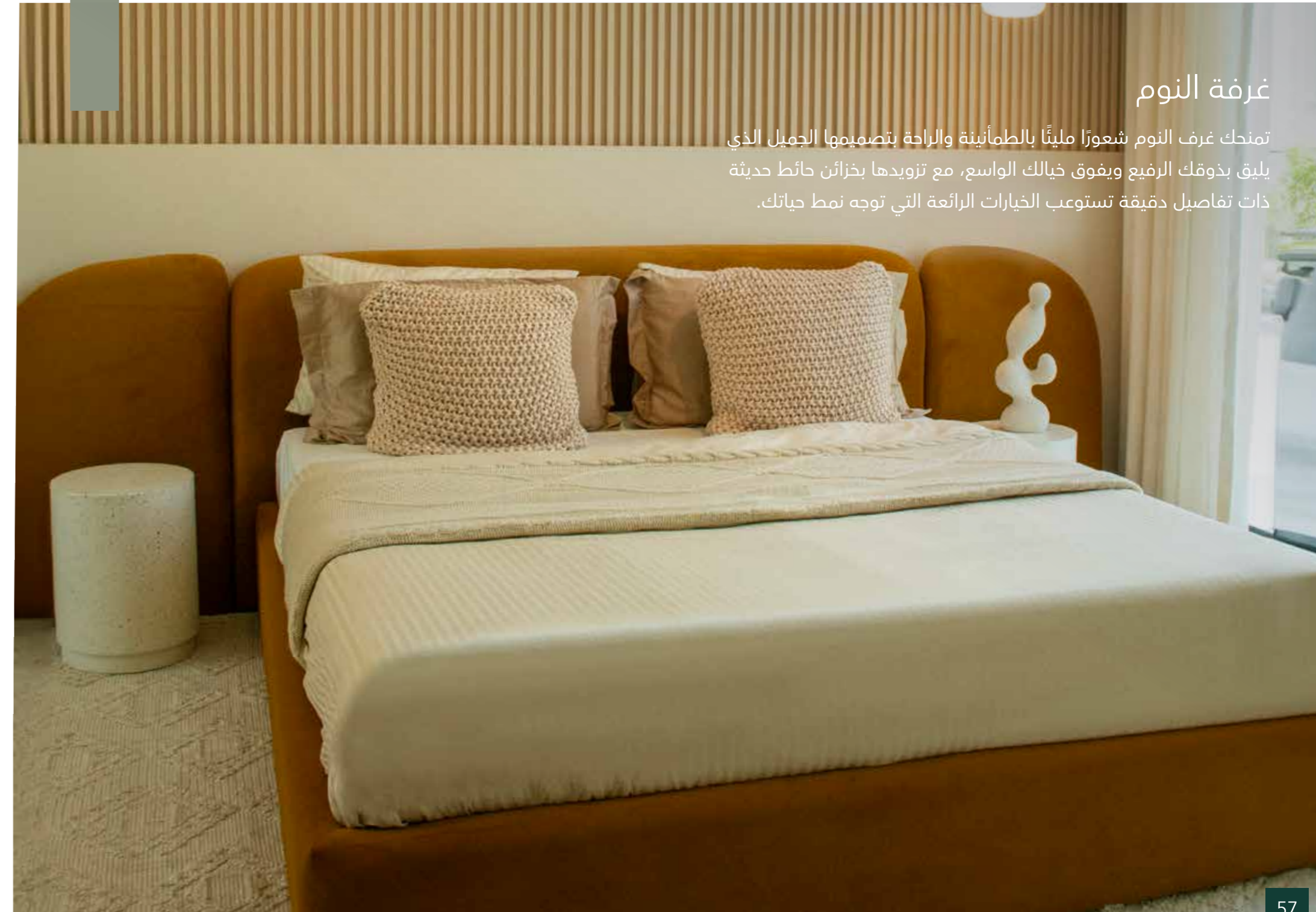
## BEDROOM

The bedroom experience design is as real to the mind, as it feels surreal to the eye. It's like coziness acquired fine taste and they both manifested themselves in visual design. The space is crafted with no expense spared, and the beauty puts up with all your lifestyle choices.



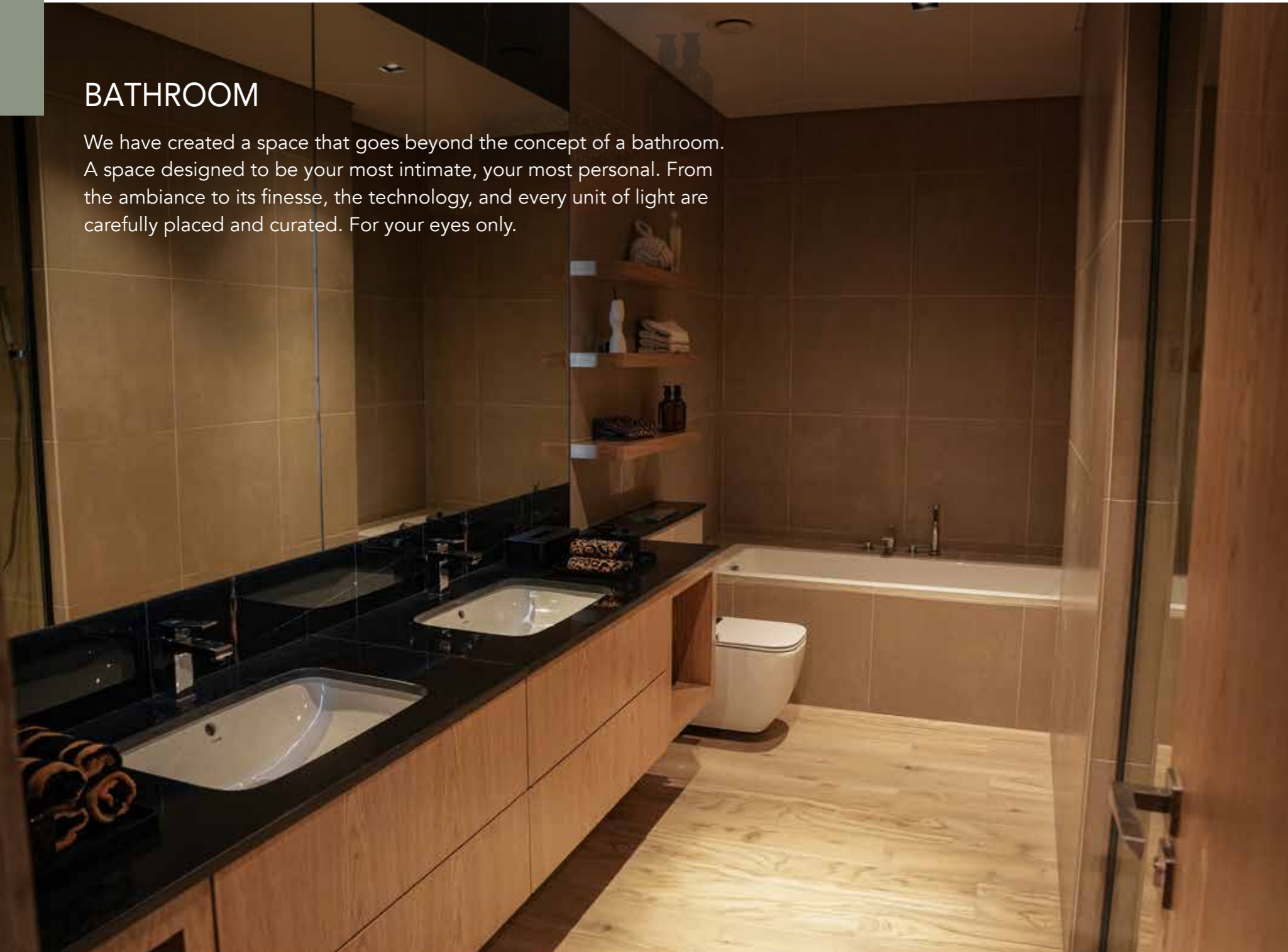
## غرفة النوم

تمنحك غرف النوم شعورًا مليئًا بالطمأنينة والراحة بتصميمها الجميل الذي يليق بذوقك الرفيع ويفوق خيالك الواسع، مع تزويدها بخزائن حائط حديثة ذات تفاصيل دقيقة تستوعب الخيارات الرائعة التي توجه نمط حياتك.



## BATHROOM

We have created a space that goes beyond the concept of a bathroom. A space designed to be your most intimate, your most personal. From the ambiance to its finesse, the technology, and every unit of light are carefully placed and curated. For your eyes only.



## الحمام

يتخطى تصميم هذه المساحة الشخصية حدود المفاهيم التقليدية للحمام. بدءًا بأجوائه الخاصة، مرورًا ببراعة الوحدات التكنولوجية المستخدمة، وصولًا إلى تفاصيل الإضاءة الناعمة التي تأسر عينيك بكل متعة وألق.



## KITCHEN

The kitchens have premier custom design cabinetry and are interconnected to extend a more spacious feel. The kitchens also feature integrated appliances, an under-mount kitchen sink, designer line faucets and accessories from Brands that are of international quality

## المطبخ

تم تجهيز خزائن المطابخ بتركيبات ذات جودة عالية وتصاميم مترابطة تضفي اتساعاً عملياً لها. وهي مزودة بأجهزة متكاملة، ودوح مطبخ معلق، وصنابير وإكسسوارات متميزة من إنتاج علامات تجارية عالمية عالية الجودة



A destination by



Alef

800 253323 | [alefgroup.ae](http://alefgroup.ae)